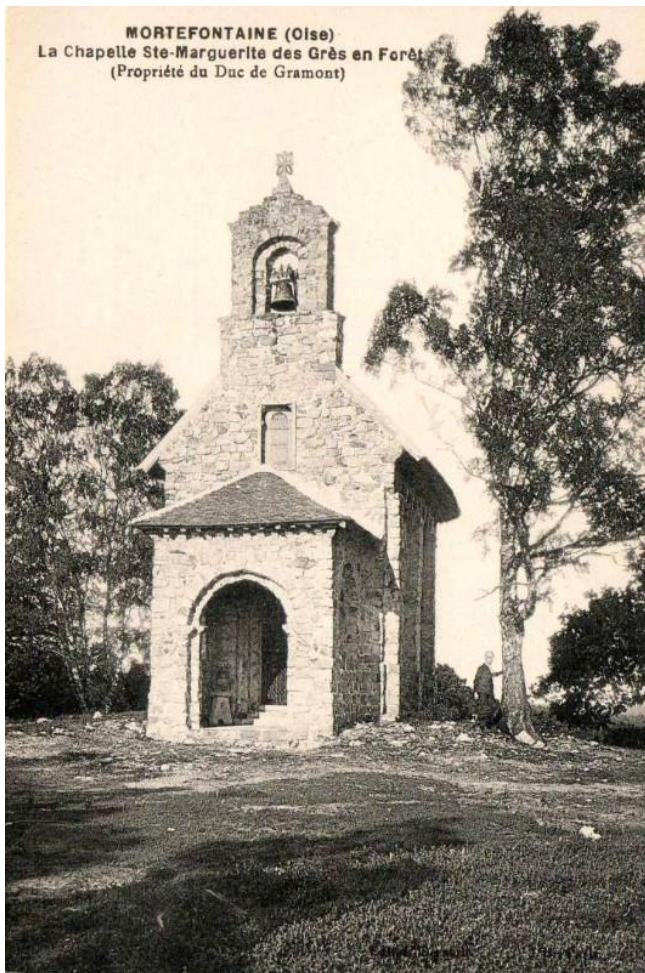


Poteau de la SAINTE-MARGUERITE

Commune de Fontaine Chaalis

HISTOIRE :

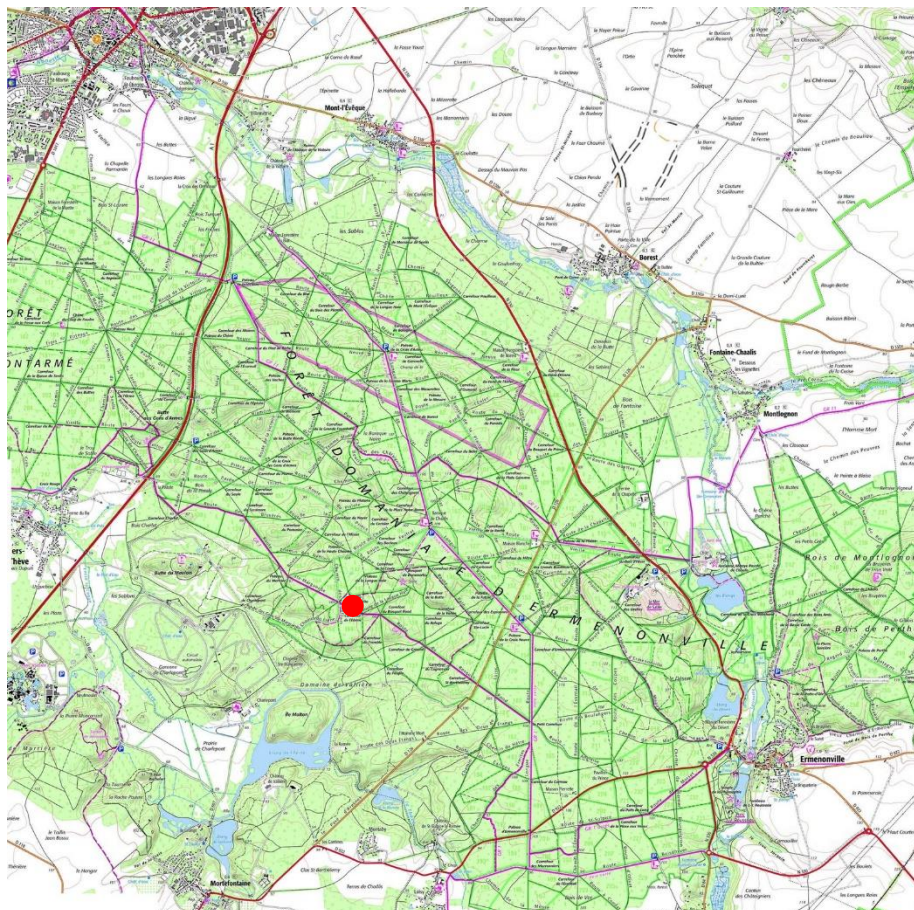
Ce massif forestier était à l'origine des bois ecclésiastiques deviennent bien nationaux sous la Révolution il est de nouveau partagé sous l'Empire. A la Restauration, il obtient le statut de forêt domaniale. Plusieurs édifices religieux y ont été bâtis.



La chapelle Sainte-Marguerite existait déjà au XII^e siècle et appartenait alors à l'abbaye de Chaalis. Elle était l'objet d'un pèlerinage très fréquenté - particulièrement par les femmes enceintes - jusqu'à la Révolution et même au-delà. La chapelle actuelle est une construction des années 1852-53, due à la générosité de la famille Corbin, alors propriétaire du domaine de Mortefontaine. Bâtie en grès, matériau dont est constituée la butte sur laquelle elle s'élève, c'est une charmante petite construction néoromane surmontée d'un clocher-arcade et précédée d'un porche. (D'après Les églises des cantons de Senlis et de Chantilly).

Dès le 18^{ème} siècle les cartes mentionnent les « Grès Sainte-Marguerite » qui est une zone de blocs de grès, située en bordure nord du domaine de Vallière.

LOCALISATION



Les poteaux de carrefour sont entretenus par des bénévoles de l'Association de sauvegarde des Poteaux des Trois Forêts, en partenariat avec l'ONF, le PNR et le domaine de Chantilly

<https://www.poteauxtroisforets.com/>

