

Poteau de la Croix-Bleue

Commune d'Asnières-sur-Oise



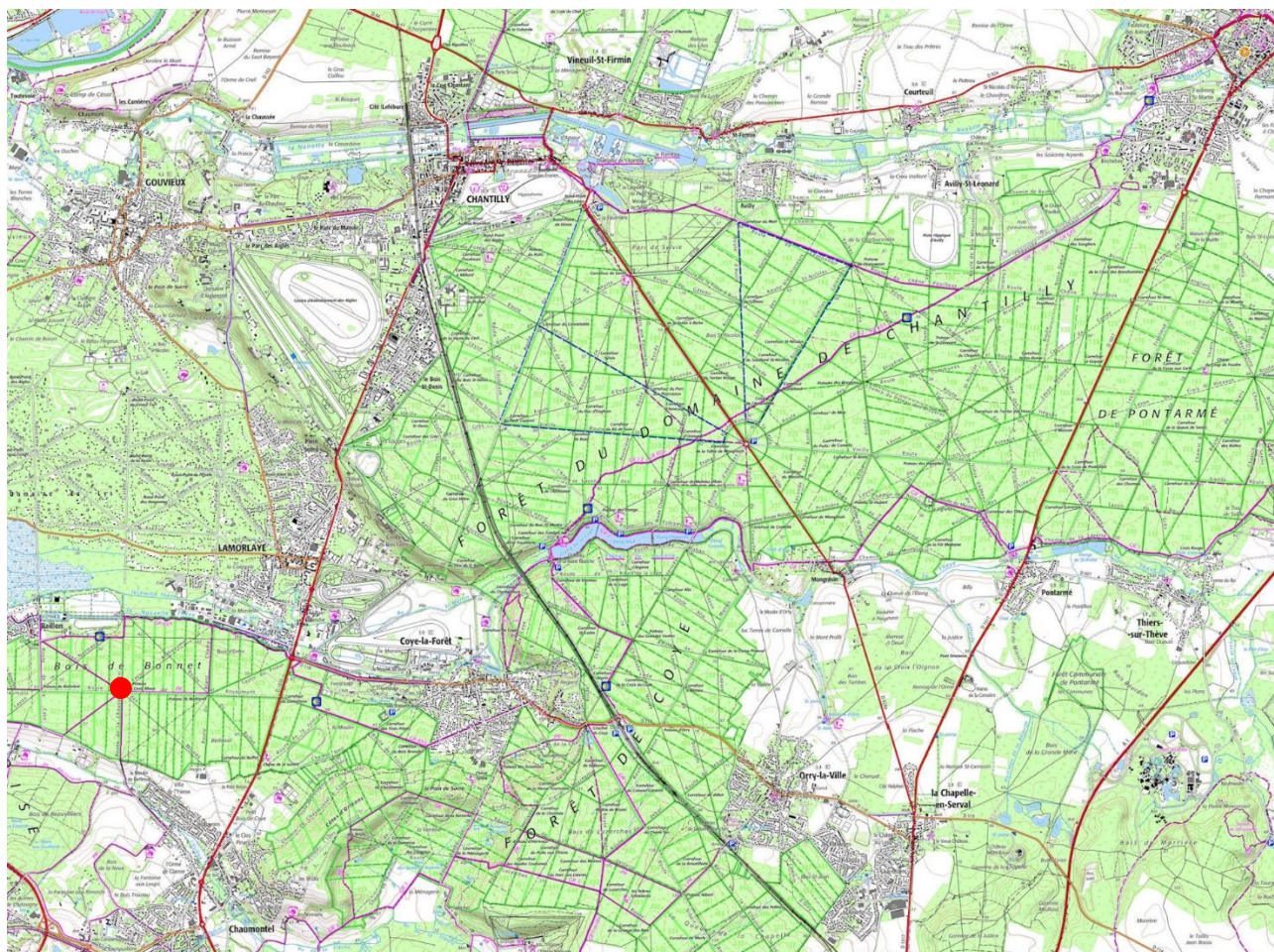
HISTOIRE : Situé dans le Bois Bonnet au croisement des routes de Royaumont et de la Chaussée du Roi, qui furent percée par Henri Jules de Bourbon-Condé fils du Grand Condé après 1686, ainsi que de deux layons : le layon Anthaume du nom du régisseur du prince de Condé et le layon des moines.

Datant de la 2^{ème} moitié du XIX^{ème} siècle, le poteau avait disparu, il est remplacé par l'APTF et financé par le PNR en 2011.

La croix rappelle l'existence d'une croix avant la création des poteaux directionnel. Cette croix est mentionnée dans l'Etat des Forêts de 1733 et située dans les Bois de l'Abbaye de Royaumont, bois qui ont été rattachés à la forêt du Lys vers 1740. En 1925, avec la création d'une « Ville de Parcs » le Lys cesse d'être une forêt.



LOCALISATION



Les poteaux de carrefour sont entretenus par des bénévoles de l'Association de sauvegarde des Poteaux des Trois Forêts, en partenariat avec l'ONF, le PNR et le domaine de Chantilly

<https://www.poteauxtroisforets.com/>

