

Poteau des Vignettes (ex-poteau de la vignette)

Commune de Pontarmé

HISTOIRE : Au carrefour de la vieille route et de celle de La Vignette ainsi que de l'ancien layon des trois poteaux

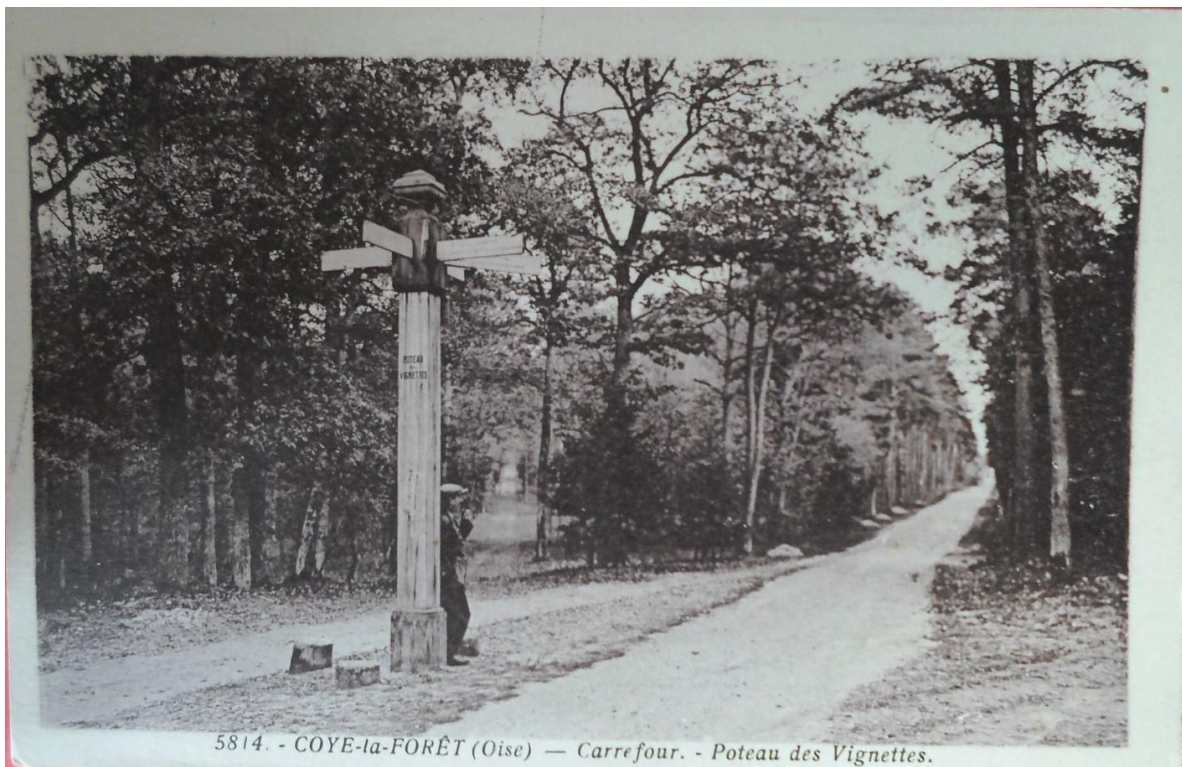
Route conduisant vers des champs de vignes au moyen âge.

"La route de la vignette relie le poteau de l'Entonnoir au nord et celui de la Fût-Madame à l'orée de la forêt au sud, elle a été percée en 1669."

Le layon des Trois-Poteaux va du Poteau Saint Hubert au Poteau Neuf en forêt de Pontarmé, il a été achevé par Louis Joseph 8ème Prince de Condé après 1760.

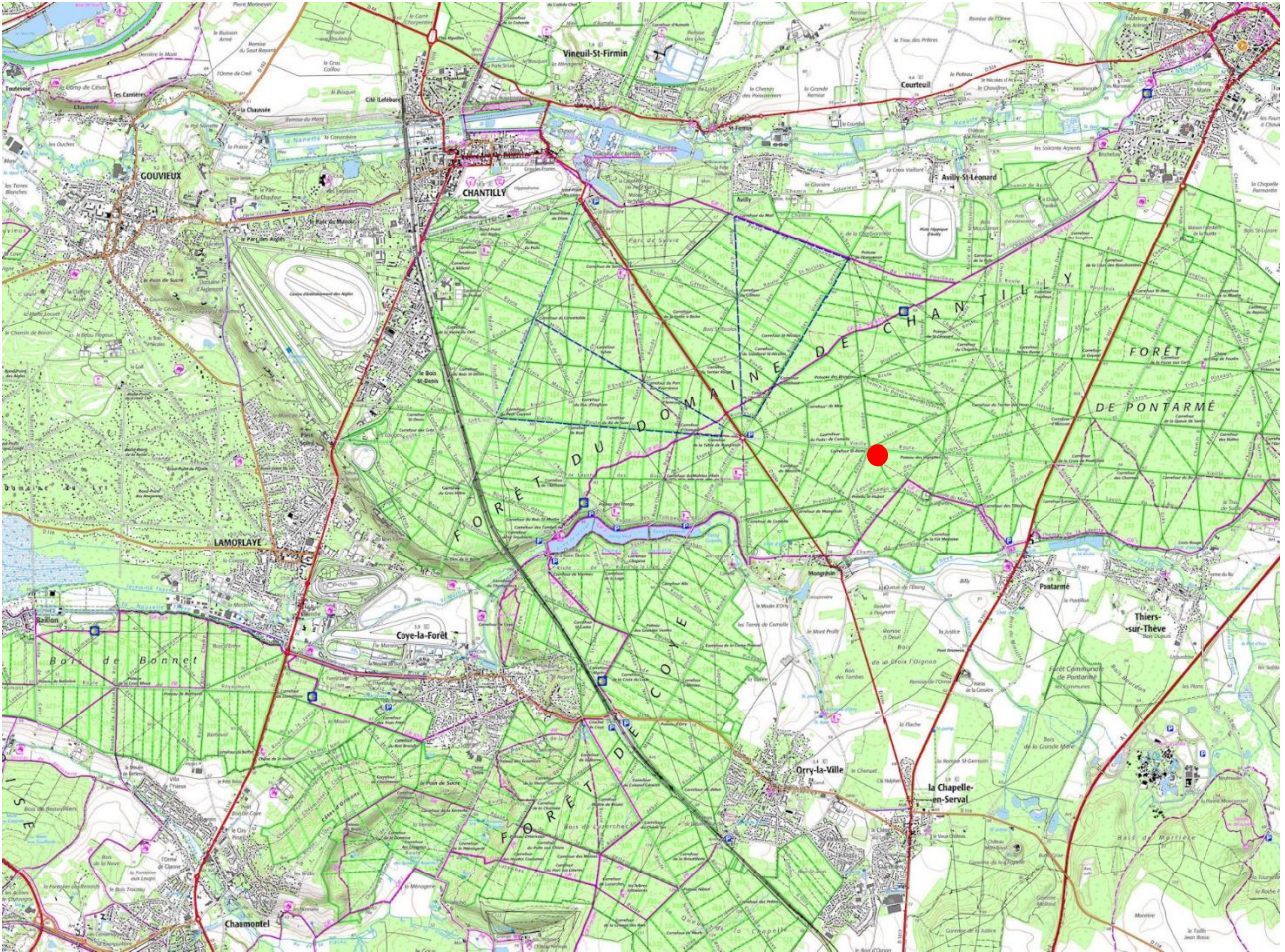
La vieille route a été ouverte au XVIème siècle par le connétable Anne de Montmorency

La route du château (de Pontarmé) a été créée après 1718.



La forêt a été constituée progressivement par les acquisitions des seigneurs de Chantilly depuis le moyen âge jusqu'au 19ème siècle dans le but principal d'en faire une réserve de chasse. Propriété de l'Institut de France depuis 1897, elle appartient au Domaine de Chantilly ; elle est protégée au titre des sites classés. Relevant du régime forestier, elle est gérée par l'Office National des Forêts (ONF).

LOCALISATION



Les poteaux de carrefour sont entretenus par des bénévoles de l'Association de sauvegarde des Poteaux des Trois Forêts, en partenariat avec l'ONF, le PNR et le domaine de Chantilly

<https://www.poteauxtroisforets.com/>

